

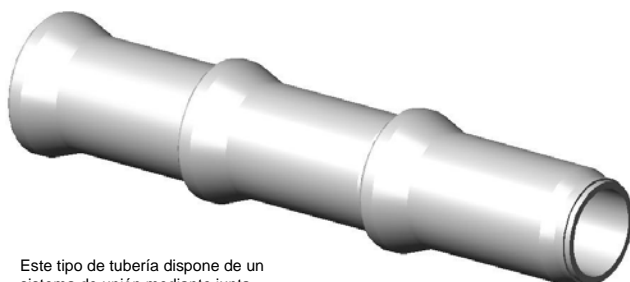


**Tubos hormigón en
masa y armados
UNE-EN 1916**

TUBOS DE HORMIGÓN EN MASA Y HORMIGÓN ARMADO

Prejea sl, fabrica tubos de sección circular tanto de hormigón en masa como armado para conducciones de saneamiento, para lo cual, tiene en cuenta las características técnicas recomendadas por la Normas UNE –EN 1916, MOPTMA y ASTM.


Marcaje de los tubos
PREJEA
SAN HM ó HA DN
Fecha de fabricación
UNE-EN 1916 SR



Este tipo de tubería dispone de un sistema de unión mediante junta de goma que garantiza un rápida y sencilla instalación, con plena garantía de estanquidad

Longitud útil de hasta 2400 mm según diámetros y diámetro nominal máximo de 1800 mm



ESPECIFICACIONES TÉCNICAS		
 Prejea	TUBOS DE HORMIGÓN EN MASA Y HORMIGÓN ARMADO	Página 2 de 8
CALIDAD		Edición:10

1. Materiales

1.1. Cemento

Prejea S.L usa cemento sulfuroresistente si se requiere pudiendo así estar sometidos a la acción de los sulfatos de aguas o terrenos. Los cementos cumplen las especificaciones técnicas de EHE

Para establecer las dosificaciones de cemento y áridos se tienen en cuenta las cargas mínimas a soportar a fisuración y a rotura requeridas por las normativas nombradas anteriormente y las prescripciones técnicas de cada obra.


1.2. Áridos

Para la consecución de un hormigón de buenas características mecánicas y con un buen acabado, se manejan tres áridos diferentes que se mezclan en distintas proporciones en función de la clase resistente del tubo y de su dimensión nominal.

Los áridos que se manejan son:

- Árido de machaqueo 0/4
- Arena silíceo lavada 0/6
- Árido grueso 6/12

Los áridos que utiliza Prejea en la fabricación de sus tubos cumplen todas las especificaciones técnicas establecidas en la Instrucción de Hormigón Estructural EHE.

<i>ESPECIFICACIONES TÉCNICAS</i>		
	TUBOS DE HORMIGÓN EN MASA Y HORMIGÓN ARMADO	Página 3 de 8
CALIDAD		Edición:10


1.3. Armaduras

El acero que forma las armaduras de los tubos de hormigón armado está formado por barra corrugada de calidad B 500 T .

Las armaduras tienen una disposición geométrica en forma de espiras helicoidales electrosoldadas con barras longitudinales las cuales tienen continuidad en la transición del fuste a campana.

Prejea dispone en sus instalaciones de una maquina especialmente indicada para la fabricación de jaulas de armaduras de tubos con extremos de unión macho y hembra acampanada.

Las barras longitudinales tendrán las características adecuadas para conformar la jaula del armado. Se emplea acero liso de limite elástico 2400 Kg/cm²

<i>ESPECIFICACIONES TÉCNICAS</i>		
 Prejea	TUBOS DE HORMIGÓN EN MASA Y HORMIGÓN ARMADO	Página 4 de 8
CALIDAD		Edición:10

1.4. Aditivos y adiciones En ningún momento se añaden aditivos ni adiciones.

1.5. Juntas de sellado.

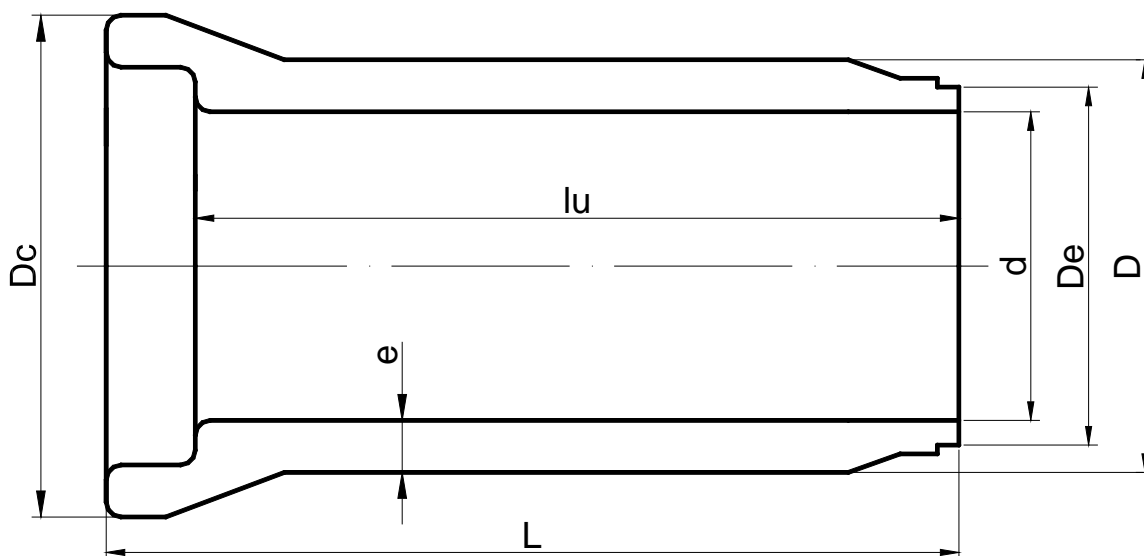
Las juntas de sellado que se suministran para la colocación de los tubos son juntas de estructura maciza, tipo arpón o delta, fabricadas con caucho EPDM con una dureza shore A 50 \pm 5 y cumplen lo establecido en la Norma UNE-EN-681-1.

Este tipo de junta, suministrado por Prejea, garantiza la estanquidad de los tubos enchufados.

2. Tubos

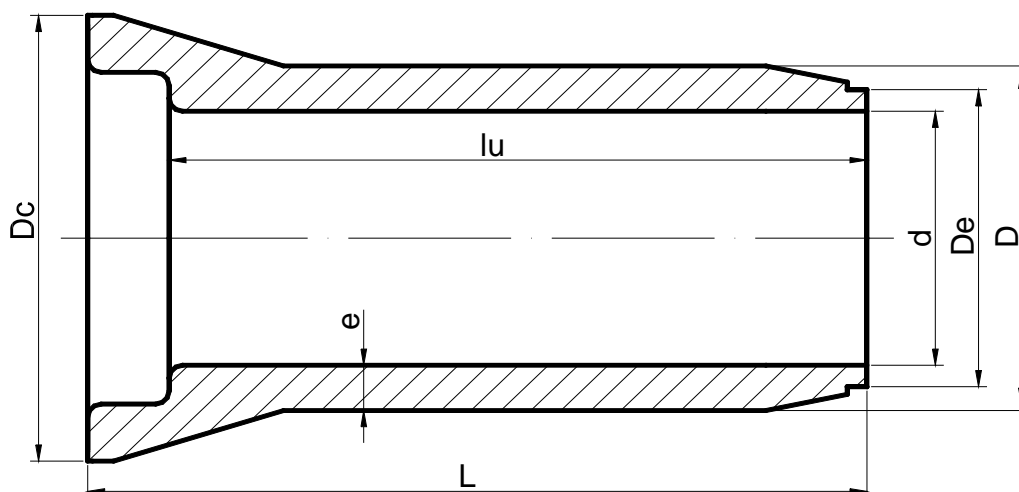
2.1. Características geométricas

Las características geométricas son las indicadas en la tabla siguiente:



Tubería fabricada por compresión radial

Diámetro Nominal DN mm	Diámetro Interior d mm	Diámetro Exterior D mm	Espesor e mm	Diámetro Campana Dc mm	Diámetro Enchufe (macho) De mm	Longitud Útil lu mm	Longitud Total L mm	Peso Unidad TN
500	500	640	70	760	600	2350	2450	0,820
600	600	754	77	910	738	2350	2450	1,102
800	800	990	95	1160	968	2400	2500	1,768
1000	1000	1220	110	1460	1204	2400	2500	2,680
1200	1200	1480	140	1632	1404	2400	2500	3,711
1500	1500	1840	170	LISO	1640	2300	2420	4,800



Tubería fabricada por vibrocompresión

Diámetro Nominal DN mm	Diámetro Interior d mm	Diámetro Exterior D mm	Espesor e mm	Diámetro Campana Dc mm	Diámetro Enchufe (macho) De mm	Longitud Útil lu mm	Longitud Total L mm	Peso Unidad TN
300	300	408	55	505	390	2000	2100	0,350
400	400	524	62	620	504	2000	2100	0.494
500	500	637	69	760	614	2000	2100	0,686
1800	1800	2190	195	LISO	1953	2250	2380	6,950

3. Marcado.

Todos los tubos son marcados para su correcta identificación con los siguientes conceptos:

- PREJEA
- Diámetro nominal
- SAN (tubo de saneamiento)
- Fecha de fabricación
- HM o HA según se trate de tubo de hormigón en masa o armado respectivamente
- Las siglas UNE-EN 1916
- Clase resistente
- SR, si el cemento es antisulfatos